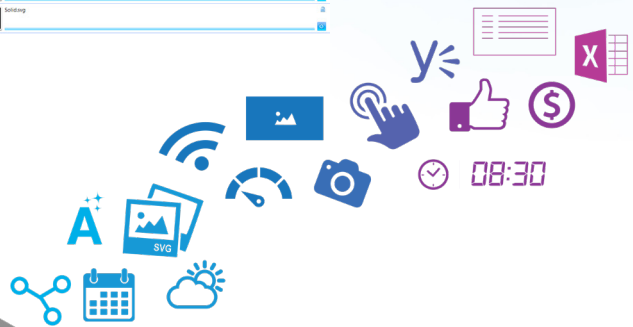
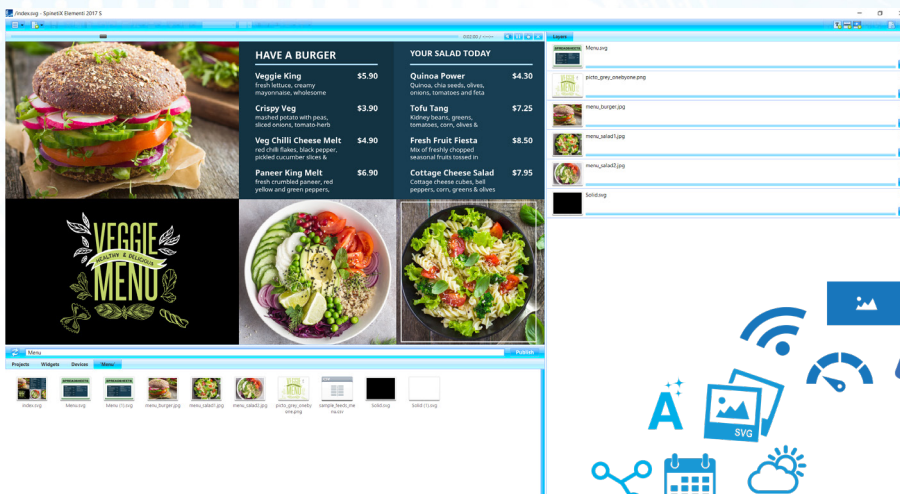


HMP300 & HMP350

A la pointe de la technologie.

Les HMPs SpinetiX sont rapides, totalement programmables et faciles à intégrer. Ils forment un duo parfait avec Elementi - notre logiciel d'affichage dynamique simple mais puissant.



HMP300



HMP350

Spécifications techniques



Connecteurs & Ports	Vidéo	HDMI	HDMI
	Audio	Niveau ligne, stéréo	Niveau ligne, stéréo
	Port série	RS232, 115200 Bd max., mini-jack 3.5mm (allumer/éteindre l'écran)	RS232, 115200 Bd max., mini-jack 3.5mm (interactivité)
	Port USB	2x USB 2.0	2x USB 2.0
	Réseau	Ethernet 1GbE, IEEE 802.3ab, IEEE 802.3u, IEEE 802.3az	2x Ethernet 1GbE, IEEE 802.3ab, IEEE 802.3u, IEEE 802.3az
	Alimentation	Entrée: 100-240V, 50-60Hz/ Sortie: 5V DC 3.6A max.	Entrée: 100-240V, 50-60Hz/ Sortie: 5V DC 3.6A max.
Taille et poids	Taille	Largeur: 5.9"/ 150mm, hauteur 0.9"/ 23mm, profondeur: 3.4"/ 86.5mm	Largeur: 5.9"/ 150mm, hauteur 0.9"/ 23mm, profondeur: 3.4"/ 86.5mm
	Poids	12.3oz / 350g	12.3oz / 350g
Moteur graphique	Composition de calques	Multi-calques, compositions Elementi, apps	Multi-calques, compositions Elementi, apps
	Animation	Playouts intégrés, apps, playlists Elementi, transitions, effets	Playouts intégrés, apps, playlists Elementi, transitions, effets
	Texte	Support unicode (texte international), bidirectionnel (de droite à gauche, de gauche à droite)	Support unicode (texte international), bidirectionnel (de droite à gauche, de gauche à droite)
	Polices de caractère	TrueType, OpenType, polices intégrées (latin, cyrillique, arabe, hébreu, chinois, japonais, coréen, thaï, hindi, etc.)	TrueType, OpenType, polices intégrées (latin, cyrillique, arabe, hébreu, chinois, japonais, coréen, thaï, hindi, etc.)
	Interactivité	Périphérique d'entrée USB(écrans tactiles, claviers, souris, télécommandes, scanners de code-barres etc.)	USB HID I/O, événements par réseau, port série (JavaScript serial API), périphérique d'entrée USB(écrans tactiles, claviers, souris, télécommandes, scanners de code-barres etc.)
	Mur d'écrans		Précision ± 1 image, nombre d'écrans illimité
	Langage de description	SVG Tiny 1.2+, Canvas, SMIL Animations, iCalendar (RFC2445)	SVG Tiny 1.2+, Canvas, SMIL Animations, iCalendar (RFC2445)
	Langage de script	JavaScript (ECMAScript 5), jSignage™ (jQuery, Layers, Graph, QRCode, etc.), WebStorage, XMLHttpRequest	JavaScript (ECMAScript 5), jSignage™ (jQuery, Layers, Graph, QRCode, etc.), WebStorage, XMLHttpRequest
	Accès aux données externes	AJAX, REST, HTTP/HTTPS avec certificats personnalisés ou SRP, raw TCP/UDP	AJAX, REST, HTTP/HTTPS avec certificats personnalisés ou SRP, raw TCP/UDP
	Formats	Images	JPEG, PNG, GIF, SVG
Formats médias		MPEG, MP4, M4V, M4A, MOV, MKV, MKA, WMV, WMA, AVI, VOB, TS, MP3, AAC, WAV	MPEG, MP4, M4V, M4A, MOV, MKV, MKA, WMV, WMA, AVI, VOB, TS, MP3, AAC, WAV
Formats vidéo		Multi-video decoding capable, 1080p max, H.264/MPEG-4 AVC: HP@L4, MPEG-2: MP@HL, MPEG-4: ASP, WM9/VC-1: AP@L3	Multi-video decoding capable, 1080p max, H.264/MPEG-4 AVC: HP@L4, MPEG-2: MP@HL, MPEG-4: ASP, WM9/VC-1: AP@L3, MJPEG
Formats audio		AAC-LC, HE-AAC, MPEG Layer I, II, III (MP3), WMAv2, AC3	AAC-LC, HE-AAC, MPEG Layer I, II, III (MP3), WMAv2, AC3
Protocoles de streaming			RTSP, RTP, UDP (multicast capable)
Flux de données		App RSS intégrée, flux Elementi RSS, ICS, CSV, TXT, flux personnalisé (XML, JSON, JavaScript)	App RSS intégrée, flux Elementi RSS, ICS, CSV, TXT, flux personnalisé (XML, JSON, JavaScript)
Affichage	Facteur d'aspect	16:9, 16:10, 4:3, (horizontal, vertical)	Personnalisé, 16:9, 16:10, 4:3, (horizontal, vertical)
	Résolution	1080p (1920x1080), 720p (1280x720), XGA (1024x768), VGA (640x480) at 50/60 Hz, etc.	Personnalisé, 1080p (1920x1080), 720p (1280x720), XGA (1024x768), VGA (640x480) at 50/60 Hz, etc.
	Power on/off	DVI, HDMI-CEC, port de série(protocolo simple)	DVI, HDMI-CEC, port de série(protocolo avancé)
Réseau	Protocoles	DHCP, statique IP, Zeroconf, IPv4, IPv6, NTP, Bonjour, SNMPv1/v2c, HTTP/HTTPS avec certificats personnalisés ou SRP WebDAV	DHCP, statique IP, Zeroconf, IPv4, IPv6, NTP, Bonjour, SNMPv1/v2c, HTTP/HTTPS avec certificats personnalisés ou SR, WebDAV
	Configuration à distance	Serveur HTTP, HTTPS avec certificats personnalisés, RPC intégré	Serveur HTTP, HTTPS avec certificats personnalisés, RPC intégré
	Transfert de contenu	Téléchargement par navigateur web, web serveur live, téléchargement programmé, le téléchargement direct, clé USB	Téléchargement par navigateur web, web serveur live, téléchargement programmé, le téléchargement direct, clé USB
Stokage	Interne	8Go (mémoire flash)	16 Go (mémoire flash)
	Externe	Lecteur flash, disque dur (via USB 2.0)	Lecteur flash, disque dur (via USB 2.0)
Caractéristiques	Processeur	DaVinci DM8148	DaVinci DM8148
	Mémoire	RAM: 1 Go, Bande passante: 4.3Go/s	RAM: 1 Go, Bande passante: 4.3Go/s
	Consommation électrique	8W	8W
	Conditions de fonctionnement	Température ambiante 32 - 104°F / 0 - 40°C Humidité relative 10-90% sans condensation	Température ambiante 32 - 104°F / 0 - 40°C Humidité relative 10-90% sans condensation
	Température de stockage	-4- 122°F / -20 - 50°C	-4- 122°F / -20 - 50°C
	Horloge temps-réel (RTC)	Précision ±1 min./mois, sauvegarde par Supercap (40 jours)	Précision ±1 min./mois, sauvegarde par Supercap (40 jours)
Outils	Outils web de création de contenu et de planification intégrés	Outils web de création de contenu et de planification intégrés	
Garantie	Garantie limitée 3 ans sur le matériel	Garantie limitée 3 ans sur le matériel	